

# Social Impact Bonds Kansen voor Leeuwarden

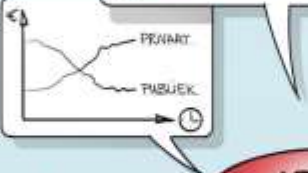
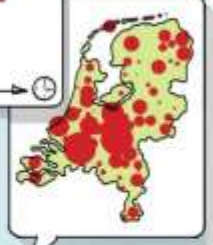
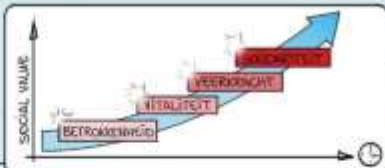
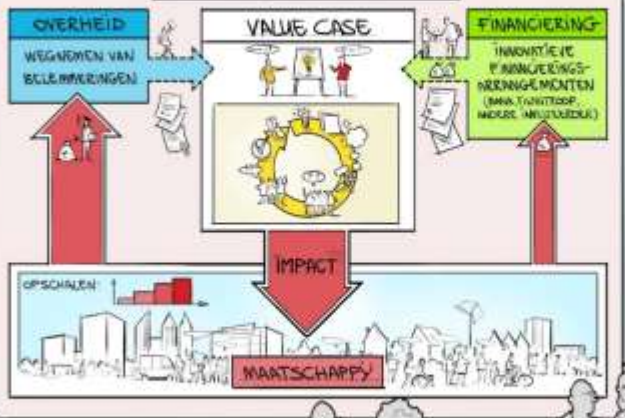
PRESENTATIE 30 JANUARI 2019

**Society Impact**  
**Imre Vellenga**



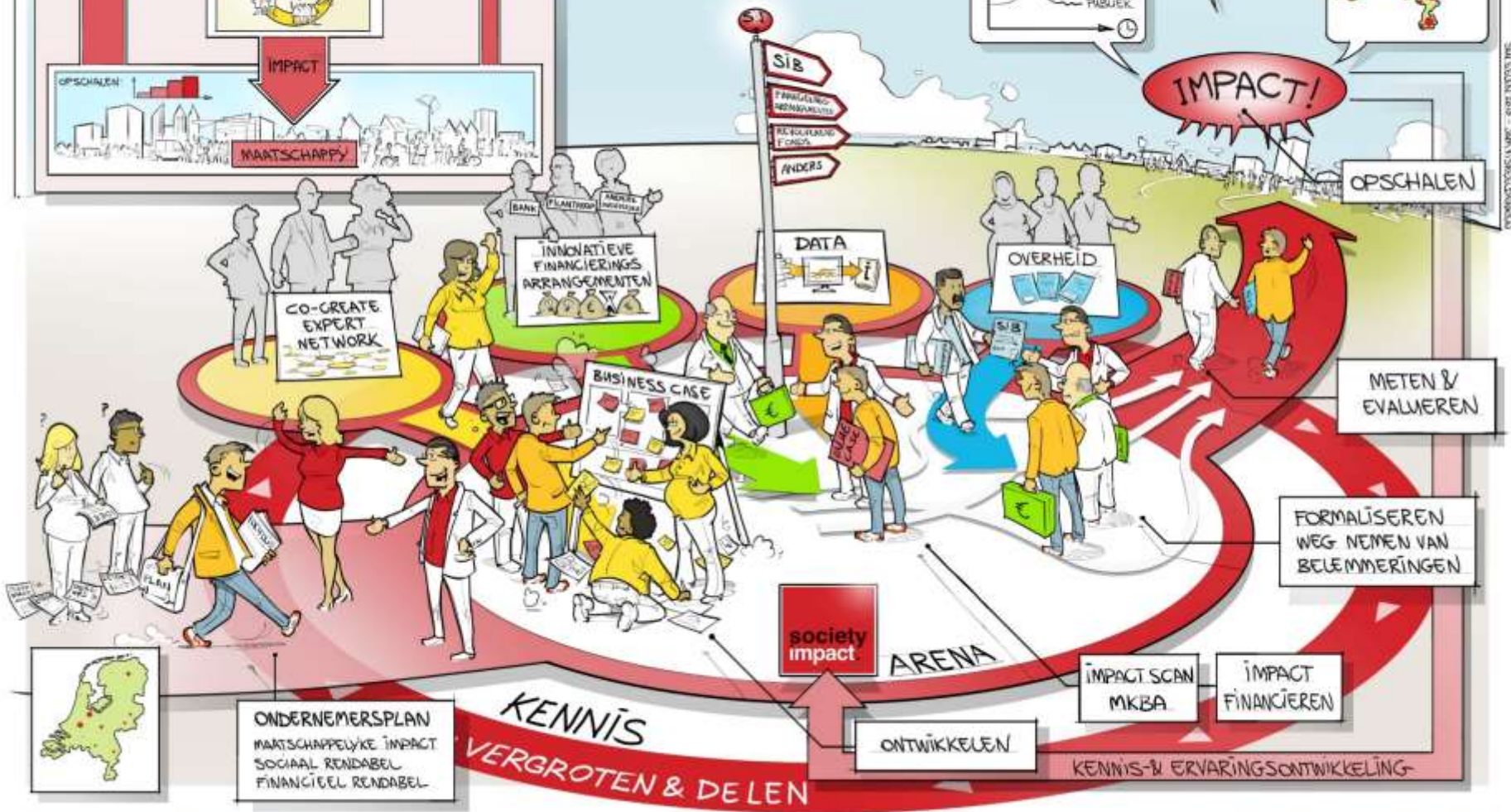
KENNIS & INNOVATIE

SOCIETY IMPACT CANVAS



IMPACT!

OPSCHALEN



ONDERNEMERSPLAN  
MAATSCHAPPELIJKE IMPACT  
SOCIAAL RENDABEL  
FINANCIËEL RENDABEL

KENNIS  
VERGROTEN & DELEN

ONTWIKKELLEN

IMPACT SCAN  
MKBA

IMPACT  
FINANCIËREN

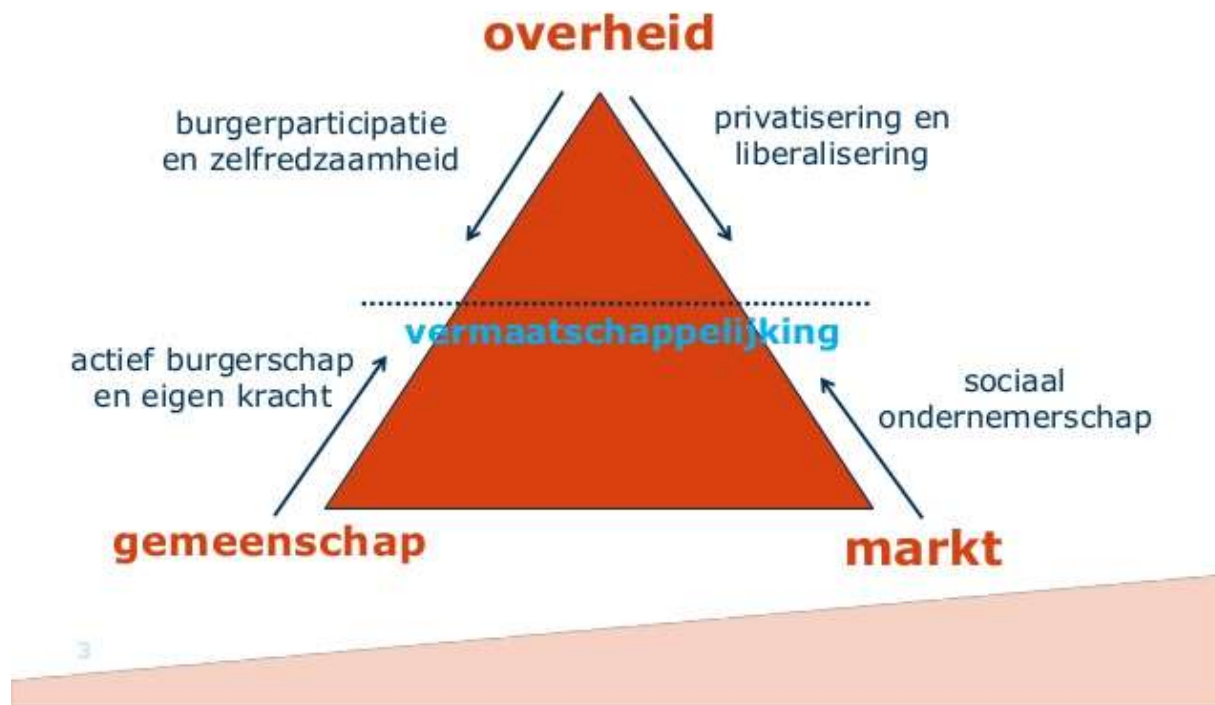
KENNIS- & ERVARINGS-ONTWIKKELING

WERKEN AAN SOCIALE & FINANCIËLE INNOVATIE VOOR HET PUBLIEKE DOMEIN

VOORAFSTRAALING: WIKI - 4000 10/03/15

# CONTEXT

## Veranderende verhoudingen



# Transities sociale domein

## 1. AWBZ naar Wmo (2015)

- Ondersteuning en begeleiding zelfredzaamheid en participatie
- Lichamelijke verzorging naar zorgverzekeraars
- Bestaande Wmo wordt aangepast

## 2. Jeugdzorg van provincies naar gemeenten (2015)

- Alle provinciale jeugdzorg
- Advies- en Meldpunten Kindermishandeling
- Jeugdreclassering
- Jeugdbescherming
- PGB voor jeugd - GGZ
- Preventieve jeugdzorg

## 3. Participatiewet gaat naar gemeenten (2015)

- WWB, WSW en Wajong gaan op in nieuwe wet
- Regionalisering

# DE NOODZAAK TOT ANDERS FINANCIEREN

## VERZORGINGSSTAAT



Schuivende verhoudingen tussen samenleving, markt en overheid;

Principiële en budgettaire knelpunten: financiering preventie, perverse prikkels systemen;

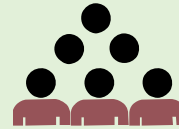
## DECENTRALISATIE



Gemeenten integraal aan zet over verschillende domeinen heen;

Verandering Zorg en WMO

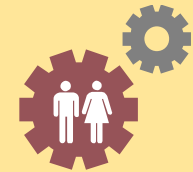
## PARTICIPATIE-SAMENLEVING



Klassieke financieringsstromen voor sociale innovatie staan onder druk;

Dit noopt tot verbinding van preventie, innovatie en financieringsarrangementen in een publiek private samenwerking.

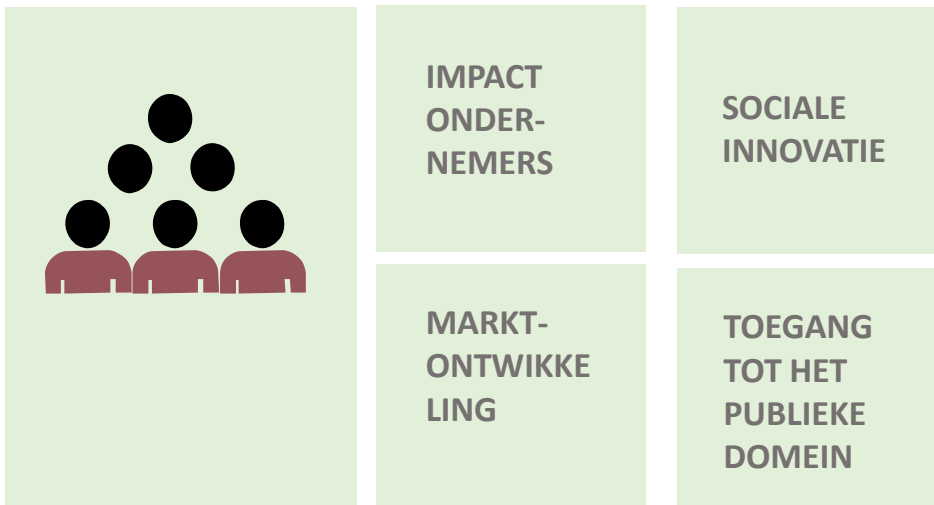
## SOCIALE INVESTERINGS-MAATSCHAPPIJ



Society Impact spreekt daarom van een: Sociale investeringsmaatschappij.

## Inzoomen: Participatie samenleving handen en voeten geven

- Vergt publiek ondernemerschap met programma's en interventies die gericht zijn op impact en kostenbesparingen
- Vergt een systemisch en duurzame borging van deze programma's in het publiek domein
- Vergt dat er een markt ontwikkeld wordt in co-creatie met private partijen op basis van gedeelde belangen
- Vergt dat creatieve innovatieve ondernemers toegang krijgen tot het publiek domein
- Vergt mogelijk experimenteerruimte waar regels in de weg zitten



# Inzoomen: Sociale investeringsmaatschappij



# Society Impact





## Wat is een Social Impact Bond (SIB)?

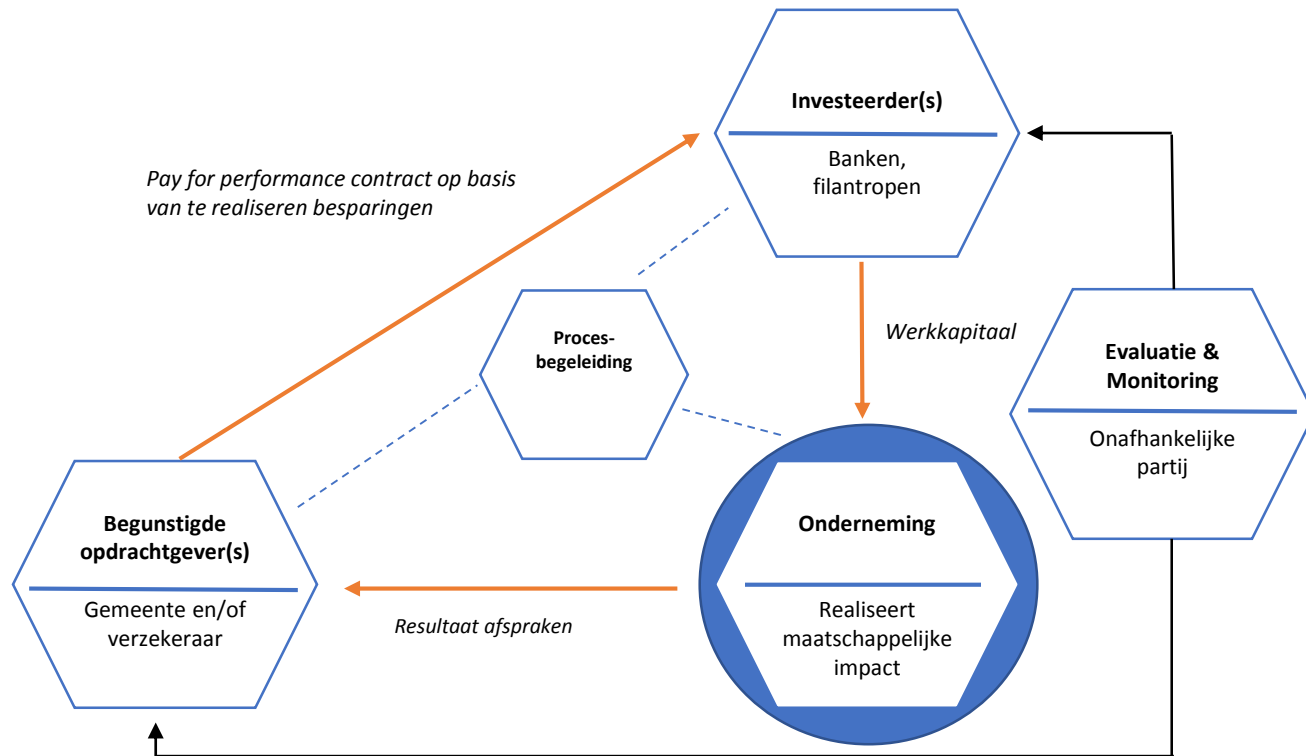
- Financieringsinstrument waarbij privaat geld wordt ingezet om maatschappelijke vraagstukken op te lossen
- Financieringsinstrument voor startkapitaal van sociale ondernemingen bij gebrekkige werking kapitaalmarkt
- Financieringsinstrument waarbij investeerders rendement kunnen halen uit sociale projecten
- Resultaatfinanciering dat geld beschikbaar maakt, stuurt op resultaat, effectiviteit van methoden beloont en recyclen van geld mogelijk maakt

# Hoe werkt een Social Impact Bond?



- Bij een SIB tenminste drie partijen betrokken:
  - overheidsinstantie als probleemeigenaar
  - uitvoerder, zoals een sociale ondernemer
  - investeerder(s)
- Overheid vraagt uitvoerder om een plan voor het oplossen van een maatschappelijk probleem met daarbij een concrete doelstelling
- Investeerder wordt gevraagd te investeren, met als rendement een afgesproken beloning bij behalen doelstelling
- De drie partijen maken gezamenlijk afspraken over aanpak, te realiseren maatschappelijke opbrengst en beloning bij succes
- Pas wanneer beoogde maatschappelijke resultaten zijn gerealiseerd, betaalt overheid investeerder(s) terug, plus afgesproken beloning

# Hoe werkt een Impact Bond?



# Wanneer en voor wie een Social Impact Bond?

Gebrek aan financiering voor het oplossen van maatschappelijke vraagstuk

Geen kant en klaar businessmodel

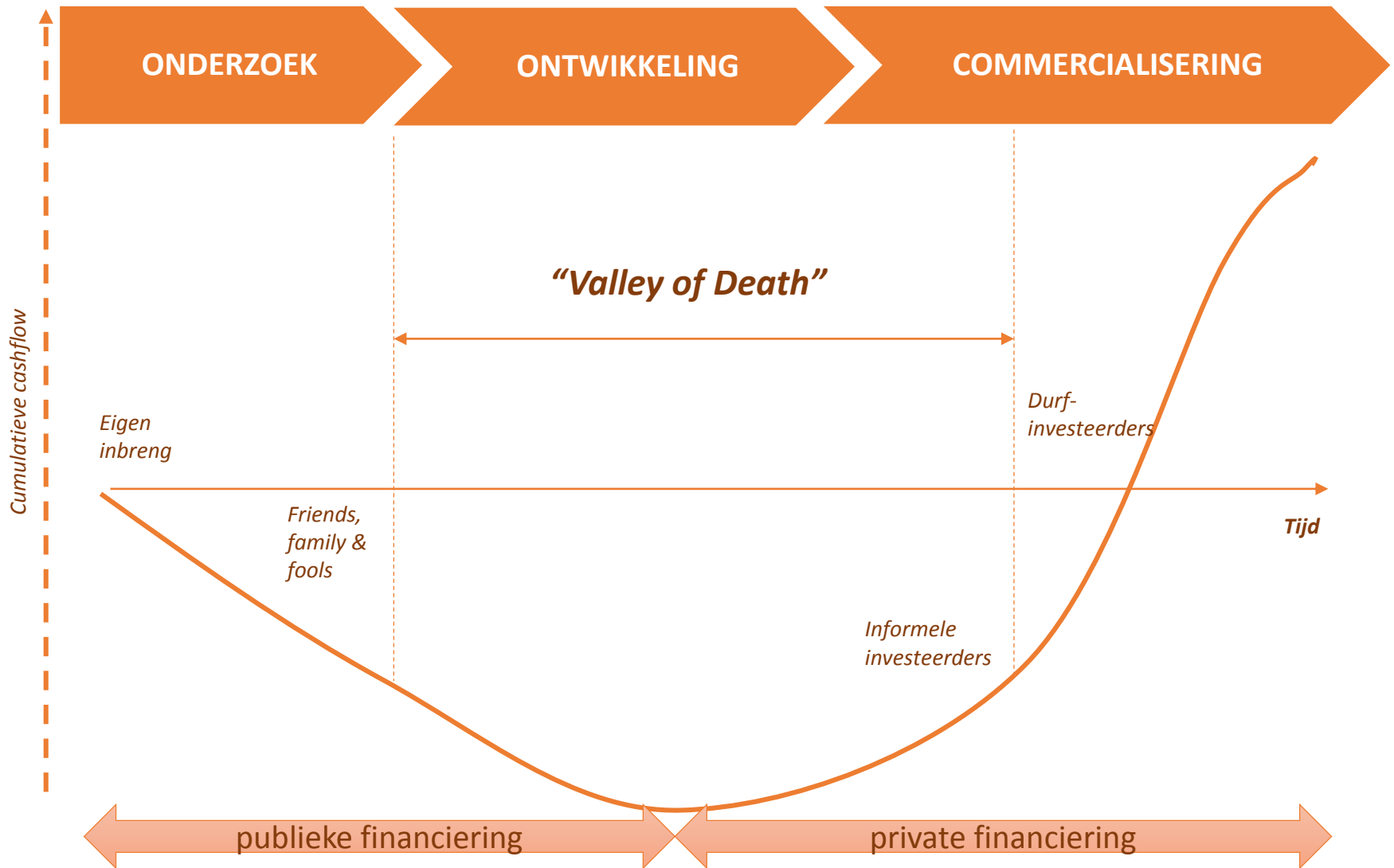
Innovatief

Domein overstijgend

---

**Impact ondernemers**

# De eerste fase overbruggen



Primary driver is to create *societal value*

'Blended' societal and financial value

Primary driver is to create *financial value*



## Social Purpose Organisations (SPO's)

Charities

Revenue Generating Social Enterprises

Socially Driven Business

Traditional Business

Grants only:  
no trading

Trading  
revenue and  
grants

Potentially  
sustainable  
>75%  
trading  
revenue

Breakeven all  
income from  
trading

Profitable  
surplus  
reinvested

Profit  
distributing  
socially  
driven

CSR  
Company

Company  
allocating  
percentage to  
charity

Mainstream  
Market  
Company

Impact Only

Impact First

Finance First

Grant making

Social investment

# Stappen naar een social impact bond

1. Impactscan
2. Maatschappelijke kosten baten analyse
  - ✓ Immateriële effecten
  - ✓ Direct en indirecte besparingen
  - ✓ Verwachte besparingen
3. Business Case: Betrokken stakeholders en overeenstemming alle betrokken partijen

# Social Impact Bonds in NL

- **8 Social Impact Bonds:**

- Buzinezzclub Rotterdam (2013)
- Colour Kitchen Utrecht (2014)
- Buzinezzclub Utrecht (2015)
- Werkplaats Rotterdam Zuid (2015)
- Werk na detentie (2016)
- Buzinezzclub Eindhoven (2016)
- Working in Germany (2016)
- Refugees to work (2018)



- **2 Health Impact Bonds:**

- Gezonder uit de schulden (Den Haag, CZ, Sohos, Society Impact, 2017)
- Kanker & werk (2017)



- **Dominant focus: Werkgelegenheid**

- **In wording**

- Doelgroepenvervoer Vitaal met pensioen
- Sport Mantelzorg
- Development Bonds
- Valpreventie
- Onderwijs





# JONGEREN PERSPECTIEF FONDS

## AANPAK

- Gemeente saneert en koopt restschuld op
- Turbo aanpak schuldregelen
- Terugbetaling restschuld d.m.v. maatschappelijke stage
- Werken aan perspectief, intensieve begeleiding
- Peer2peer education

## Trajectbegeleider

*Integrale aanpak op alle leefgebieden;  
Coach/trainer/mentor*

## Fases

*Kennismaking  
Begeleiding  
Afbouw  
Ondersteuning en begeleiding  
Opvang en zorg*

## Schuldregelaar

*Parallel en in overleg met trajectbegeleiding*

## Turboaanpak

*Vaste percentages  
Stilzwijgend akkoord  
Voordeel: snelle uitbetaling*

## Tegenprestatie (naar vermogen)

*Natura: maatschappelijke stage  
Regulier: inkomen boven bijstandsniveau betaalt restschuld terug*

## STATUS

- Pilot 50 jongeren is afgerond
- Project 100 jongeren is gestart zomer 2017
- Gemeentes zijn geïnteresseerd in de aanpak, er zijn expertmeetings geweest
- Fonds voor opschaling in ontwikkeling
- Vrijwel alle jongeren uit de pilot zijn schuldenzorgvrij
- Toename aantal jongeren met een dagbesteding (werk/opleiding) en afname aantal jongeren in uitkering



# HEALTH IMPACT BOND: SOCIAAL HOSPITAAL

## DOEL

Bestaanszekerheid van Nederlandse huishoudens vergroten en daarmee lagere maatschappelijke kosten teweeg te brengen, door:

- Verbeteren kwaliteit van leven
- Bieden van goedkopere zorg en hulp
- Doorbraak door maatwerk

*Sociaal Hospitaal gebruikt bureaucratistische competenties om systeemfalen achter individuele voordeuren snel te herstellen*

## Maatwerkplan

- Perspectief schetsen
- Analyse welke knelpunten dat perspectief in de weg zitten
- Doorbraak ontwerp (met juridische toets)
- Kosten-baten analyse per maatwerkplan, laten zien hoe het maatwerkplan financiële resultaten produceert

## STATUS

- Lancering januari 2017
- Gemeente Den Haag, CZ, Sociaal Hospitaal, begeleid door Society Impact
- CZ investeert € 750.000, uit de gerealiseerde besparingen betaalt de gemeente CZ terug met 3% rente
- Eind 2018 afronding eerste 50 casussen (van de 141 gestarte casussen)
- Geschatte netto baten: € 12.000 per casus  
Gerealiseerde baten: € 29.381 per casus

Tot dusver € 1,5 miljoen aan maatschappelijke baten behaald, dat is 80 % van de totaal verwachte maatschappelijke baten.

- Opschaling



# Social Impact Bond het School Talent Team

- ✓ Impactscan en MKBA
- ✓ Benodigde financiers
- ✓ Toegang doelgroep en scholen
- ✓ Aan de slag!



## Q & A

Imre Vellenga

[E: imre@societyimpact.nl](mailto:imre@societyimpact.nl)

[W: www.societyimpact.nl](http://www.societyimpact.nl)

T: 0619981155

The logo for Society Impact is displayed on a red square background. The word "society" is written in a bold, black, lowercase sans-serif font. Below it, the word "impact." is written in a bold, white, lowercase sans-serif font, with a period at the end.

**society**  
**impact.**